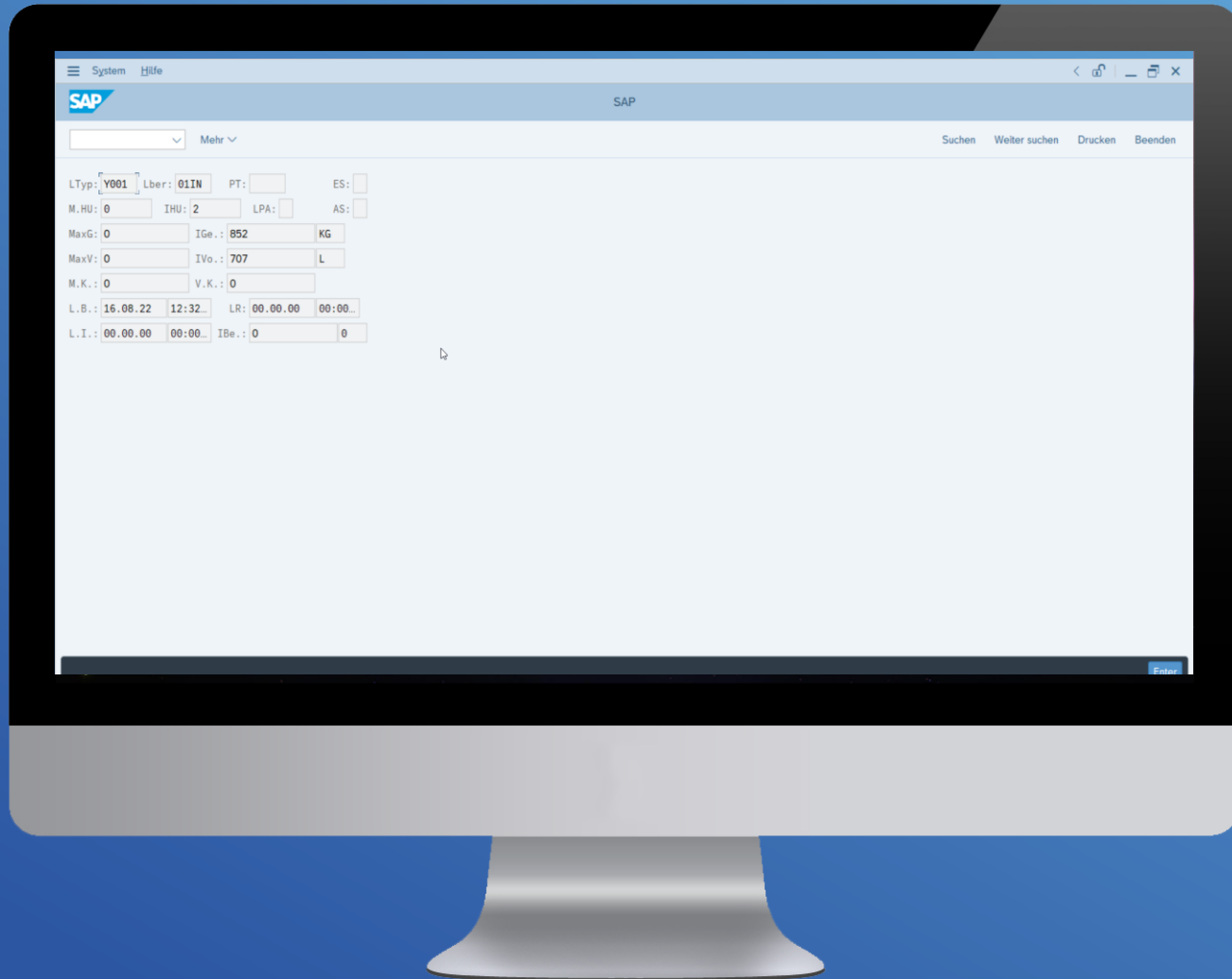
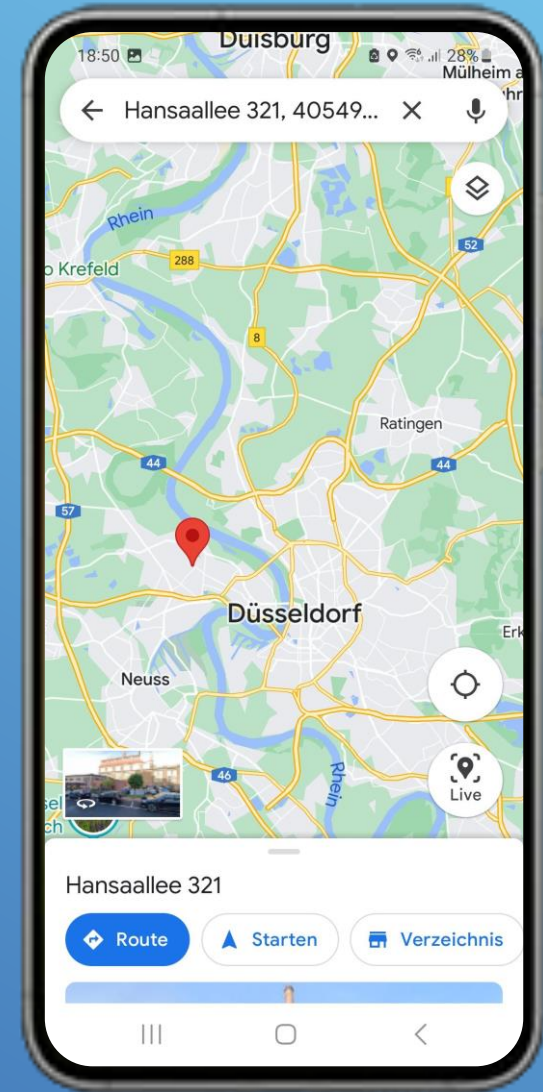




UI5 Converter

powered by triron




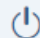


In wenigen Minuten zu SAPUI5

LTyp	Y001	Lber	01IN	PT	
MaxG	0	IGe.	852		
MaxV	0	Ivo.	707		
Großteil, Schnelldreher, Chargen					
IstM	5	ST		ES	AS
Char	RM-DE			BArt	F2 A
Eign	BP1010	VBer	BP1010		



UI5Converter

<  

LTyp
Y001

Lber
01IN

PT

MaxG
0

IGe.
852

MaxV
0

Ivo.
707

Kleinteil, Langsamdreher

IstM
4 **ST**

ES

AS

Char

lenovo

System Hilfe



RFMAIN RFMENU /RB9X/SAPLSCF_RFTMPL 0111

Beenden

- F8 Abm
- F2 Mnu
- F3 Zrk
- 01 Create Milkrun
- 02 Einlag. LE
- 03 Waren Eingang
- 04 Einlag. MB
- 05 Abfragen
- 06 WMS/Verladekontr.
- 07 Inventurzählung W



Menu

In wenigen Minuten zu SAPUI5

LTyp	Y001	Lber	01IN	PT	
MaxG	0	IGe.	852		
MaxV	0	IVo.	707		
Großteil, Schnelldreher, Chargen					
IstM	5	ST		ES	AS
Char	RM-DE			BArt	F2 A
Eign	BP1010	VBer	BP1010		



UI5Converter

<  

LTyp
Y001

Lber
01IN

PT

MaxG
0

IGe.
852

MaxV
0

IVo.
707

Kleinteil, Langsamdreher

IstM
4 **ST**

ES

AS

Char

Anpassbar ohne Entwicklung

Mobile application form for inventory details. The form includes fields for LTyp (Y001), Lber (01IN), PT, MaxG (0), IGe. (852), MaxV (0), IVo. (707), Kleinteil, Langsamdreher, IstM (4), ES, AS, and Char. A settings icon and a power icon are visible in the top right corner.



UI5Converter

Mobile application form for inventory details, showing a more detailed view. The form includes fields for Lagertyp (Y001), Lagerbereich (01IN), Lagerplatztyp, Maximalgewicht (0), Istgewicht (852), Gewichtseinheit, Maximalvolumen (0), Istvolumen (707), Volumeneinheit, Produktkurztext (Kleinteil, Langsamdreher), Istmenge (4), Mengenein... (ST), Sperrkennzeichen: Einlagerungen, Sperrkennzeichen: Auslagerungen, and Charge. A settings icon and a power icon are visible in the top right corner. A checkmark and 'ENTER' button are visible in the bottom right corner.



Anpassbar ohne Entwicklung

Mobile application form for inventory details. The form includes the following fields:

- LTyp: Y001
- Lber: 01IN
- PT: (empty)
- MaxG: 0
- IGe: 852
- MaxV: 0
- IVo: 707
- Description: Kleinteil, Langsamdreher
- IstM: 4 (with a dropdown menu showing 'ST')
- ES: (empty)
- AS: (empty)
- Char: (empty)



UI5Converter

Mobile application form titled 'Details zum Bestand' (Inventory Details). The form includes the following fields:

- Lagertyp: Y001
- Lagerbereich: 01IN
- Lagerplatztyp: (empty)
- Maximalgewicht: 0
- Istgewicht: 852 (with a dropdown menu for 'Gewichtseinheit')
- Maximalvolumen: 0
- Istvolumen: 707 (with a dropdown menu for 'Volumeneinheit')
- Produktkurztext: Kleinteil, Langsamdreher
- Istmenge: 4 (with a dropdown menu for 'Mengenein...') showing 'ST')
- Sperrkennzeichen: Einlagerungen
- Sperrkennzeichen: Auslagerungen
- Charge: (empty)

At the bottom right, there is a button with a checkmark and the text 'ENTER'.

Individuelle Elementgröße

Details zum Bestand

Lagertyp
Y001

Lagerbereich
01IN

Lagerplatztyp

Maximalgewicht
0

Istgewicht Gewichtseinheit
852

Maximalvolumen
0

Istvolumen Volumeneinheit
707

Produktkurztext
Kleinteil, Langsamdreher

Istmenge Mengenein...
4 ST

Sperrkennzeichen: Einlagerungen

Sperrkennzeichen: Auslagerungen

Charge

ENTER



UI5 Converter

Details zum Bestand

Lagertyp
Y001

Lagerbereich
01IN

Lagerplatztyp

Maximalgewicht
0

Istgewicht Gewichtseinheit
852

Maximalvolumen
0

Istvolumen Volumeneinheit
707

Produktkurztext
Kleinteil, Langsamdreher

Istmenge Mengenein...
4 ST

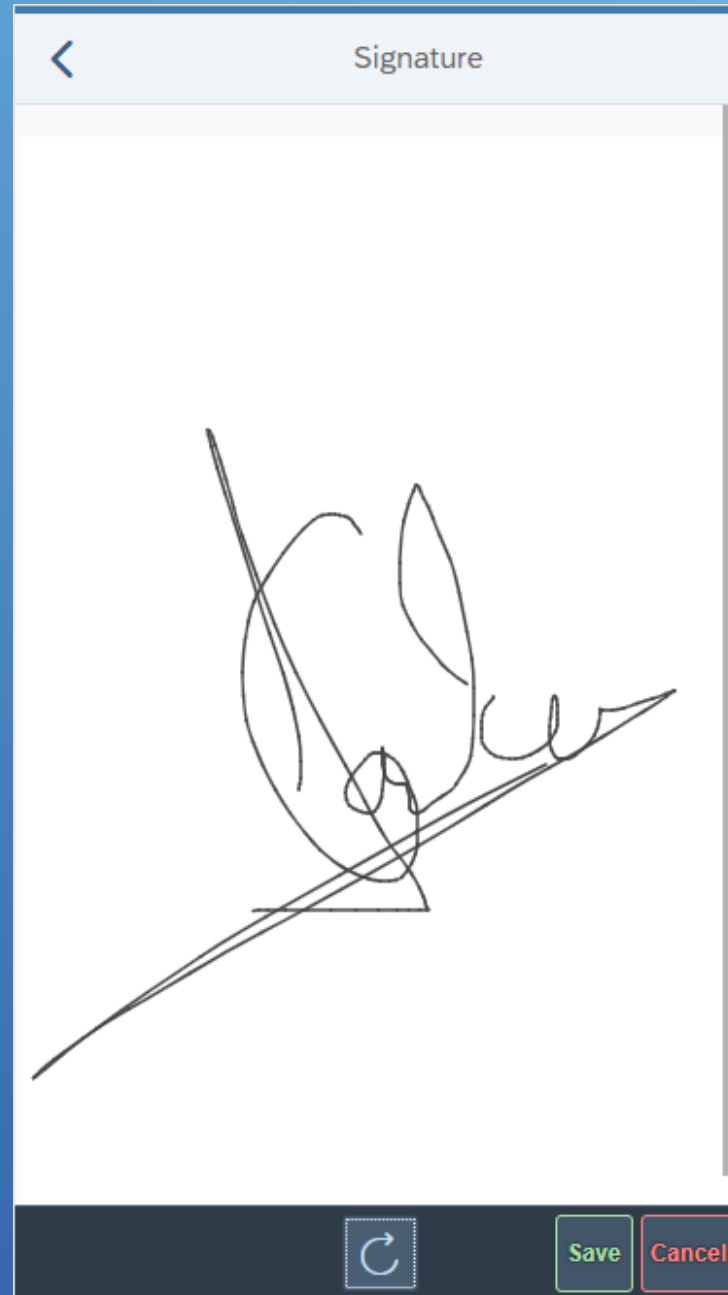
Sperrkennzeichen: Einlagerungen

Sperrkennzeichen: Auslagerungen

Charge

ENTER





Hardware Zugriff

- Foto Funktion
- Signatur Pad



Keine Limits

Responsive Design
für alle Endgeräte von
Wearable über Scanner bis
zu Desktop PCs

The screenshot displays the SAP UI5 Converter / SCWM/RFUI interface. The browser address bar shows the URL 'UI5Converter /SCWM/RFUI'. The page contains a data entry form with the following fields and values:

LTyp	Lber	PT
Y001	02OT	
MaxG	IGe.	
0	381	
MaxV	IVo.	
0	1.405	
Großteil, Schnelldreher		
IstM	ES	AS
1	ST	
Char	BArt	IA
	F2	
Eign	VBer	
BP1010	BP1010	



Unsere Kunden

Wir sind stolz darauf, bereits über 1300 clients installiert zu haben.

 **SCHENKER**


SAINT-GOBAIN

 **DR. SCHNEIDER**
UNTERNEHMENSGRUPPE

DAIMLER

STAR COOPERATION®
Your Partners in Excellence

BASLER 

 **BOSCH**

KABE
Farben

oterra™

LANXESS
Energizing Chemistry

Der UI5 Converter

- Tool zum automatischen konvertieren von mobilen Dialogen im SAP
- Erhalt der bestehenden Funktionalität
- Effizientere Arbeit durch verbesserte User Experience
- Einsatz in Lager, Produktion oder Service
- SAP UI-Technologien, zukunftsorientiert und state of the art
- Installation in 1 Tag



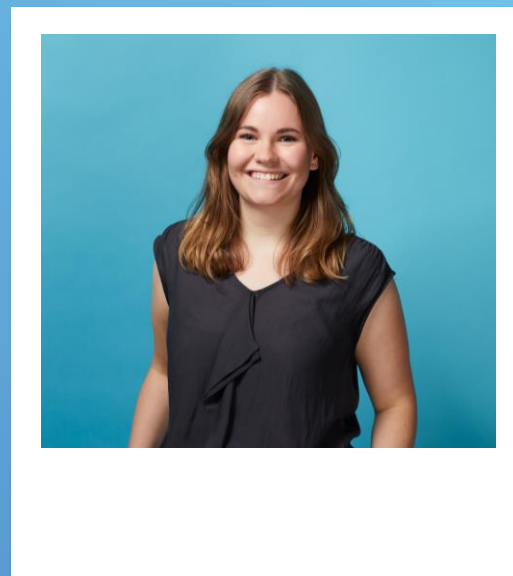


UI5 Converter

Treffen Sie uns an Stand H2 S46

Die Glücklich-Macher

Der UI5-Werner



Sara Tolkmitt

+49 1520 439127

Sara.Tolkmitt@triron.de

📍 Augsburg, DE

www.ui5converter.com