

Mit IT-Bots dem Fachkräftemangel begegnen - so entlasten Sie Ihre Experten



ÜBER MICH

Kathrin Kronberg



SAP-Erfahrung
seit 1998

Mitarbeiterin bei abat
seit 2020

- Leitung Standort Bayern (München)
- Leitung Robotic Process Automation (RPA) bei abat

Berufliche Stationen:

- 5 Jahre Unternehmensberatung
- 18 Jahre Automobilindustrie
- 3 Jahre abat

Wofür ich stehe:

- Neues entdecken
- Innovationen validieren
- Menschen auf Veränderungen mitnehmen
- Effizient arbeiten

FACHKRÄFTEMANGEL – DER TEUFELSKREIS



Sachbearbeiter

Erstellt Reports
Erfasst Daten
Gleicht Berichte ab...

- Monotone, wiederkehrende Aufgaben Frustr
- Keine Zeit für Wichtiges



IT-Experte

Hat keine Zeit
Hat Kein Budget
Hat nicht die richtigen Skills

- Kann nicht unterstützen

WAS IST RPA?

RPA ist eine Technologie zur Automatisierung repetitiver, regelbasierter Aufgaben.



Bot ahmt den Menschen nach

- Über die Benutzeroberflächen (oder APIs)
- „nicht invasiv“ → verändert nicht bestehende Systeme
→ Geringes Risiko



Hohe Performance

- Keine Fehler
- 24/7 einsetzbar



Low Code

- Umsetzung mit relativ wenig technischem Know-How möglich
- Implementierung/ Betreuung durch „Citizen Developer“



Protokollierung

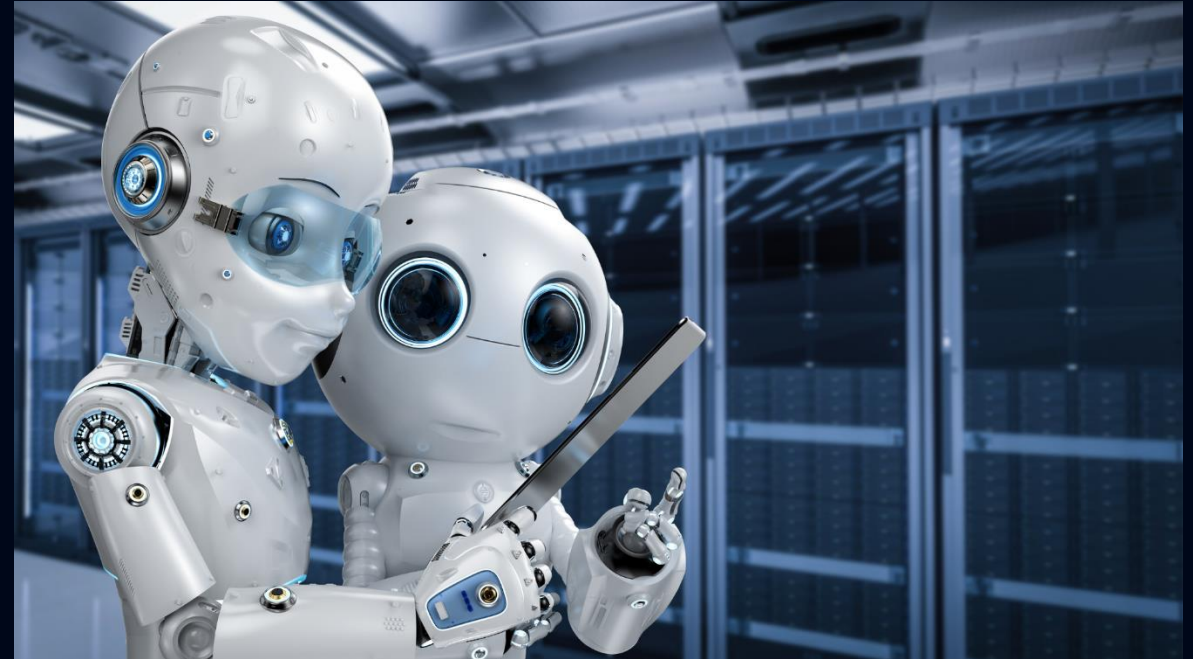
- Alle Arbeitsschritte können genau protokolliert werden.
- Fehlerhandling kann individuell festgelegt werden

WELCHE PROZESSE EIGNEN SICH FÜR RPA?

Die Auswahl der richtigen Prozesse ist entscheidend für den Erfolg der Automatisierung.

Kriterien für geeignete Prozesse:

- ✓ Manuell + wiederholbar
- ✓ Regelbasiert
- ✓ Wenige Ausnahmen
- ✓ Digitalisierter & standardisierter Input
- ✓ Hohes Transaktionsvolumen
- ✓ Etablierter & standardisierter Prozess, keine oder nur wenige Prozessvarianten
- ✓ Hohe Prozess-Stabilität



WELCHE PROZESSE EIGNEN SICH FÜR RPA?

Vor der Automatisierung müssen Prozesse optimiert werden.

Schritt 1:



Sicherstellen, dass der Prozess **nicht weiter optimiert oder vereinfacht** werden kann.

Schritt 2:



Automatisierungs-Check: prüft die **Eignung und das Einsparpotenzial** für Automatisierung

Erstellen und Versenden von Kundenrechnungen

Schritt 3:

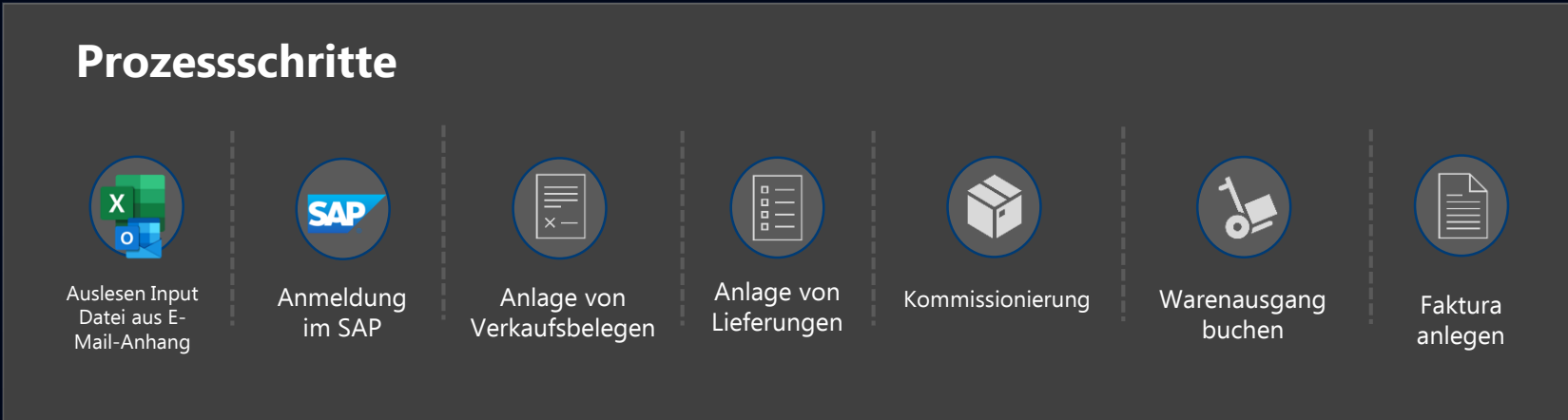


Aufwand und Umfang der Automatisierung schätzen, inkl. Lizenzfragen und Zugriffe auf beteiligte Systeme

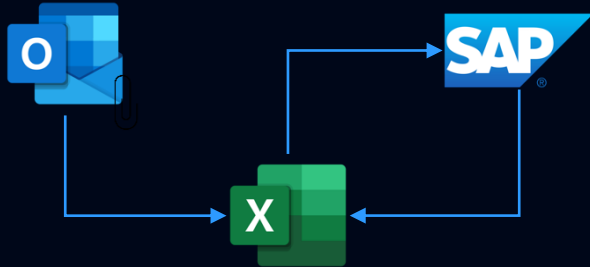
Anlage von Materialliefer-stammdaten

BEISPIEL: KUNDENAUFTRAGSERFASSUNG MIT EINMALKUNDE

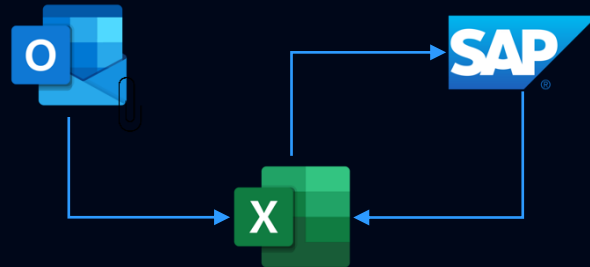
Überblick – Prozess



Manuell ⌚ 10min*



Bot ⌚ 3min

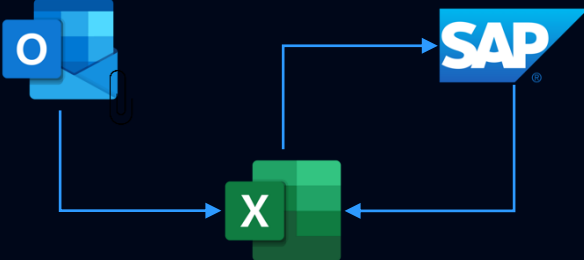


BEISPIEL: KUNDENAUFTRAGSERFASSUNG MIT EINMALKUNDE

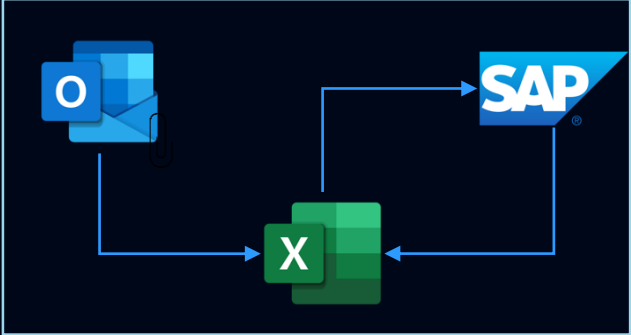
Überblick – Fact Sheet

23 Gesparte Klicks	10min->3min Prozessdauer
3 Verwendete Applikationen	Qualitätskontrolle

Manuell ⌚ 10min



Bot ⌚ 3min



RPA: BEISPIELHAFTE LÖSUNGEN NACH FUNKTION

RPA kann Mitarbeiter in verschiedensten Unternehmensbereichen entlasten

Verwaltungsprozesse



Kundenkontakt



Supplychain Management



WO IST DER HAKEN?

- Gefahr: schlechte Prozesse werden automatisiert und dadurch zementiert
- Unzureichende Systeme werden nicht nachhaltig modernisiert
- RPA ist kein Selbstläufer – Benötigt Organisation, Verantwortlichkeiten & Governance

Ist RPA
das Richtige
für uns?

Am besten:
Ausprobieren!

ALLER ANFANG IST SCHWER? VON WEGEN.

RPA verstehen und Potenziale erkennen mit dem RPA Starter Paket.

Erkenntnisse gewinnen in 4-6 Wochen



Einstieg: Workshop zum Grundverständnis von RPA (Zielgruppe: Business & IT).

Evaluierung ausgewählter Prozesse auf Tauglichkeit und Potenzial für RPA.

Umsetzung eines Demo-Use Cases für einen ausgewählten Prozess mit einem ausgewählten RPA Tool

Danach können Sie einschätzen:

- ✓ Welche Prozesse in Ihrem Unternehmen für RPA geeignet sind
- ✓ Wie gut Sie mit dem RPA-Tool zurecht kommen
- ✓ Mit welchen Aufwänden und Kosten Sie rechnen müssen
- ✓ Ob und wie es weitergehen soll

Buy-in erzeugen und RPA weiter ausrollen



RPA – ALLE VORTEILE AUF EINEN BLICK

- Endlich wieder Zeit für Arbeit mit Köpfchen
- Zufriedenere Mitarbeiter:innen
- Schnelle Reaktionszeiten
- Einsatz rund um die Uhr
- Großes Potenzial in Kombination mit KI oder anderen Technologien, z. B. Chatbots, Dokumentenerkennung...

Nebeneffekte

- Optimierung von Prozessen
- Verprobung von Prozessen – als Vorstufe zur nachhaltigen „großen“ Lösung

Noch Fragen? Lust auf eine Demo?



abat

Vielen Dank!



kathrin.kronberg@abat.de



Kathrin Kronberg



BESUCHEN SIE UNS

**Halle 2
Stand A1**

Weitere Infos



© abat.com