



Was passiert, wenn man Roboter auf den Kopf stellt?

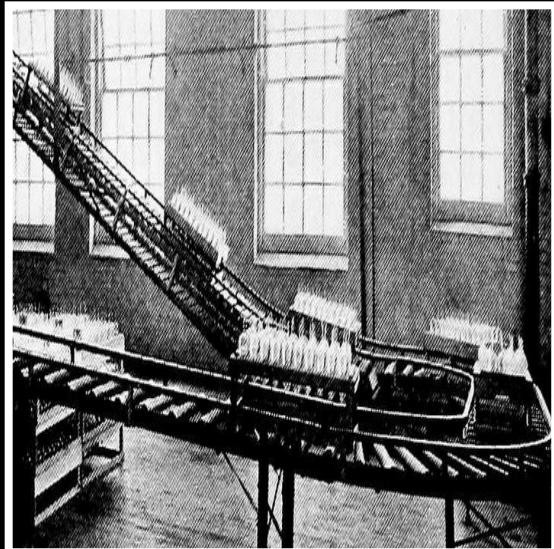
We make you move.

#LogisticsSummit

Weiterhin setzen Logistikzentren auf Technik aus den 1920er Jahren.



1900s



1920s



today

Veraltete
Infrastruktur
und Ineffizienz
behindern das
Wachstum.

Der Ursprung des celluveyor

Wir haben Fußballroboter auf den Kopf gestellt.



Fussballroboter
vom Team:
CM Dragons



celluveyor
Zelle

Und als Team
bewegen sie Objekte.

Unsere Lösung

Softwarebasierte Fördertechnik



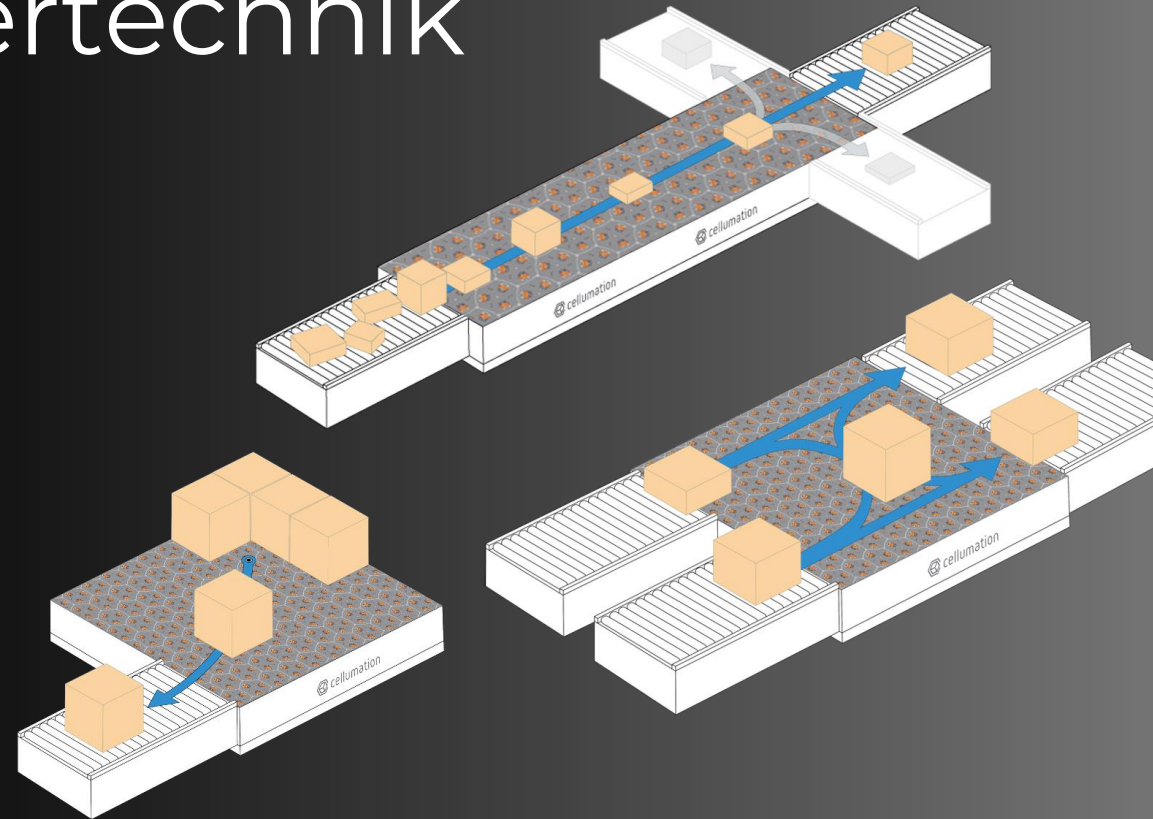
Zellen
One-model-
Hardware

+



Software
Funktion

=



Komplette
Automatisierung
von Logistikzentren

Der Logistik **Allrounder**

Die celluveyor bestehen aus beliebig vielen celluveyor-Zellen.

Die Software erweckt unsere Produkte zum Leben:

- BULKSORT – sortieren & vereinzeln
- DEPAL - depalettieren
- SORT – sortieren
- GO – umsetzen & rotieren

weitere Funktionen folgen step-by-step.



celluveyor BULKSORT

From chaos to flow

Der cv. BULKSORT ist...

- ... eine enorme Erleichterung „Start-of-Line“
- ... perfekt für kleine Locations & Microhubs

Benefits:

- Leistung: bis 6000 Pakete pro Stunde
- kleiner als 8m²
- patentierte Sortier-Technologie
- aufgebaut & integriert in wenigen Tagen



The smallest of it's kind.

cv.DEPAL | 95 % Flächensparnis

105 Zellen

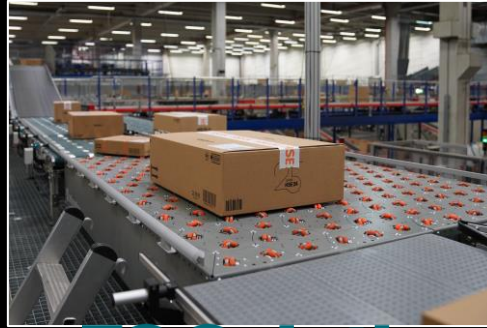
450 Lagen pro Stunde

5200 Pakete pro Stunde

3 m²

Keine Vorabinformationen über Lage notwendig.

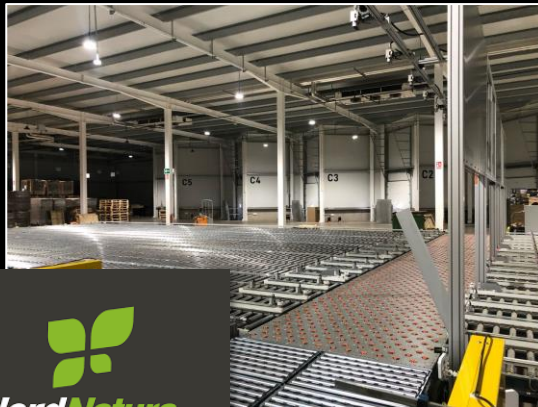
celluveyor in Aktion



FS Solutions
FLEXIBLE INTRALOGISTIC SYSTEMS



SSI SCHÄFER




VerdNatura



arvato



Zukunft: Der automatisierte CMILE HUB

Der Dreh- & Angelpunkt der letzten Meile.



The movement

cellumation Fakten



gegründet
2017



< 75
Menschen



13
Nationen



ready
to grow



Bremen





Let's keep in touch.

Dr.-Ing. Hendrik Thamer

CEO / Co-Founder

cellumation GmbH

Mail: thamer@cellumation.com

Phone: +49 421 331135 0

in: [linkedin.com/in/hendrik-thamer](https://www.linkedin.com/in/hendrik-thamer)

www.cellumation.com