

# LEADING DIGITAL TRANSFORMATION IN THE WAREHOUSE



**DAS LAGER VON MORGEN – DIE 3 HAUPTFAKTOREN IM FULFILLMENT**

**Mischa Pick**

BUSINESS DEVELOPMENT MANAGER, DACH

# WAS IST DER STATUS QUO?

## FEHLENDE DRITTVERWENDBARKEIT

- ASRS als Mittel zum Zweck
- Hoher Investitions-/ Servicebedarf
- Gefahr der Insolvenz/Terminierung des Kunden

## OPERATIVE HERAUSFORDERUNGEN

- Anspruchsvolle SLAs
- Höherer Arbeitsaufwand
- Unterschiedliche Formfaktoren belasten operative Prozesse

## WETTBEWERB UM VERFÜGBARE FTE

- Arbeitskräftemangel
- Steigende Lohnkosten
- Hohe Fluktuation



## TRANSFORMATION B2B/B2C

- Längere Leadtime, Cycle Time
- Sinkende Kundenzufriedenheit
- Höherer Arbeitsaufwand

## FOLGEN FÜR LOGISTIKIMMOBILIEN

- Sinkender Leerstand & steigende Kosten/m<sup>2</sup>
- Keine Skalierungsmöglichkeiten
- Fehlende Nähe zum Endkunden



# ERFOLG DURCH DEN FOKUS AUF **DIE 3 HAUPTFAKTOREN**

## **FLEXIBILITÄT**

Formfaktoren und  
Lagerumfeld, schnelle  
Integration

## **SKALIERBARKEIT**

Hochsaison, schnelle Reaktion  
bei Kundenkampagnen,  
reduzierte Trainingszeiten

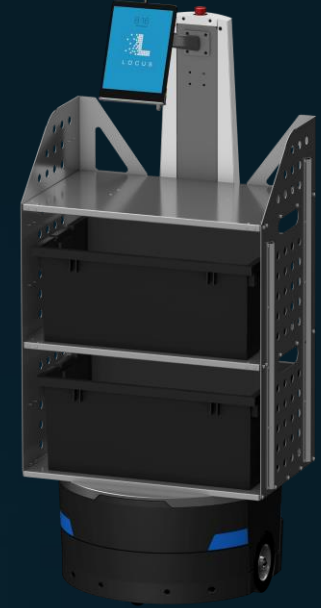
1

2

3

## **PRODUKTIVITÄT**

Reduzierung der benötigten FTE,  
Umschichtung der Ressourcen,  
Executive Summary/SOP





Locus Robotics ist der Marktführer für die digitale Transformation des Lagers und bietet durch die flexible und skalierbare Lösung eine schnelle Time-to-Value.



# ERFOLG DURCH DEN FOKUS AUF **DIE 3 HAUPTFAKTOREN**

## **FLEXIBILITÄT**

Formfaktoren und  
Lagerumfeld, schnelle  
Integration

1

Kommissioniermethoden:  
Batch-Pick, Discrete-Pick,  
Pick & Pack, Pick & Pass

10 – 14 Wochen  
Implementierungszeit – keine  
Unterbrechung der operativen  
Prozesse

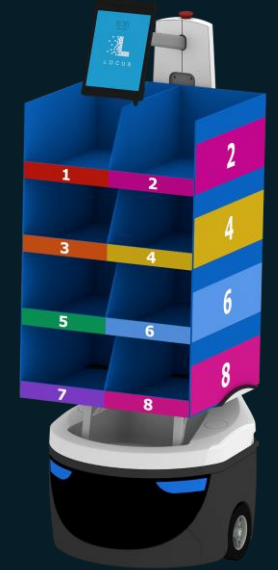
Verschiedene mögliche  
Setups auf dem Roboter

Integration in  
Mezzanine/Picktower &  
unterschiedl. Böden





# ERFOLG DURCH DEN FOKUS AUF **DIE 3 HAUPTFAKTOREN**



## **PRODUKTIVITÄT**

Reduzierung der benötigten FTE,  
Umschichtung der Ressourcen,  
Executive Summary/SOP

2

80% Reduzierung der  
Trainingszeiten; weniger  
Abhängigkeit von Zeitarbeit

97% Steigerung der  
Produktivität (im Schnitt)  
– 36% - 380%

Locus Management Portal:  
Transparenz zu  
Leistung/KPI, Executive  
Summary



# ERFOLG DURCH DEN FOKUS AUF **DIE 3 HAUPTFAKTOREN**

## **SKALIERBARKEIT**

Hochsaison, schnelle Reaktion bei  
Kundenkampagnen, reduzierte  
Trainingszeiten

3

Integration der Peak-Roboter  
in 1-2 Tagen - vorkonfiguriert

Zusätzliche Roboter für  
mind. 4 Wochen als  
Unterstützung

Enge Abstimmung mit  
Customer Success  
Team



# ÜBER 90 KUNDEN UND ÜBER 210 STANDORTE UNTER VERTRAG





# UMFASSENDE ROBOTER-GESTEUERTE WAREHOUSE EXECUTION PLATFORM

## WMS



[KUNDEN-WMS]

## LOCUS WORKFLOW OPTIMIZATION

## PUTAWAY

- "True Task Interleaving"
- Fehlbestand vermeiden
- Nachschub
- Retoure

## ACTIONABLE INTELLIGENCE

- Echtzeit-Dashboards
- Historisches Reporting
- "Warehouse Command Center"

## INDUCTION

- Bestelloptimierung
- Kommissionierung/Nachschub
- Dynamische Auswahl passender Behälter
- Labeldruck
- Flexible Orte

## PACKING

- Übergabe an der Packstation
- Pick & Pack, um Verpackungsschritte zu eliminieren
- Übergabe an Förderband oder Packstation

## PICKING

- Batch, Discrete, Pick & Pack
- Keine Sortierung zwingend notwendig
- Schnelles Training durch intuitives UI
- Gamification



## SCHRITT 1

Locus optimiert  
Bestellungen aus dem  
WMS

## SCHRITT 2

Locus leitet die Induktion  
von Behältern ein

## SCHRITT 3

Locus optimiert den Pfad  
zur nächsten Aufgabe

## SCHRITT 4

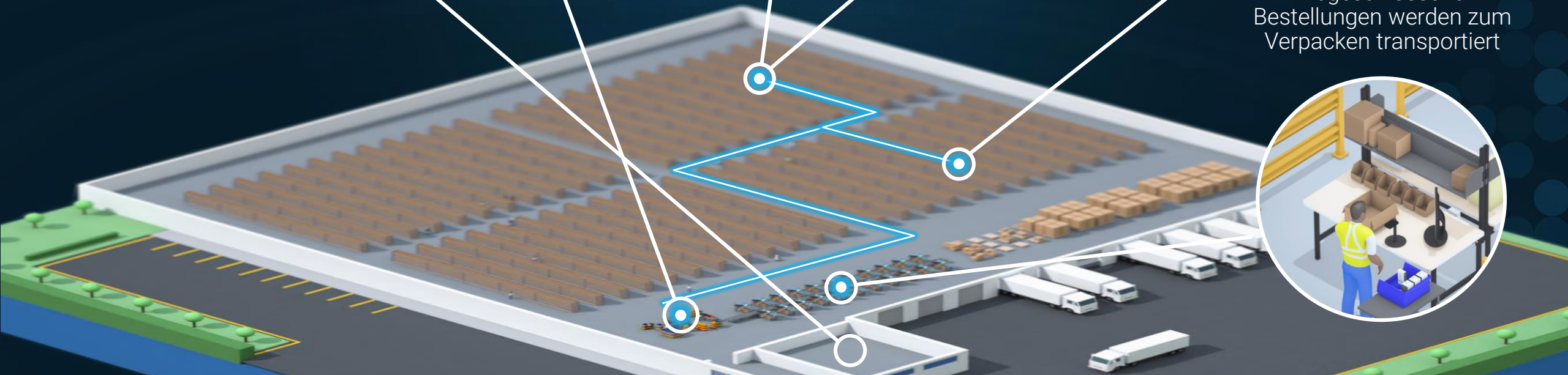
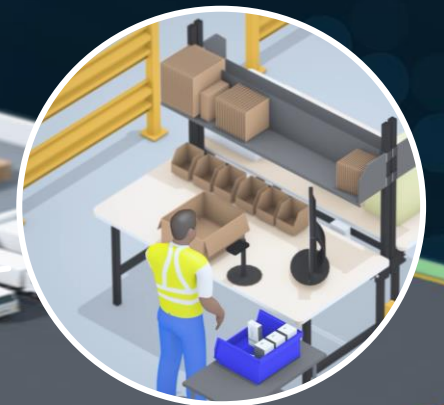
Mitarbeiter wählen Artikel  
aus und legen sie in  
Behälter

## SCHRITT 5

Roboter fahren zum nächsten  
Kommissionierort (Mitarbeiter  
verweilen in ihrer zugeordneten  
Zone)



Abgeschlossene  
Bestellungen werden zum  
Verpacken transportiert



## ANZEIGE DER NÄCHSTEN ROBOTER

Leitet den Mitarbeiter zur nächsten Aufgabe

## GAMIFICATION

Mitarbeiterleistung mit klaren Zielen bei der Arbeit motivieren

## LAGERPOSITION & PRODUKT-ID

Sichtbar dargestellt

## MEHRSPRACHIG

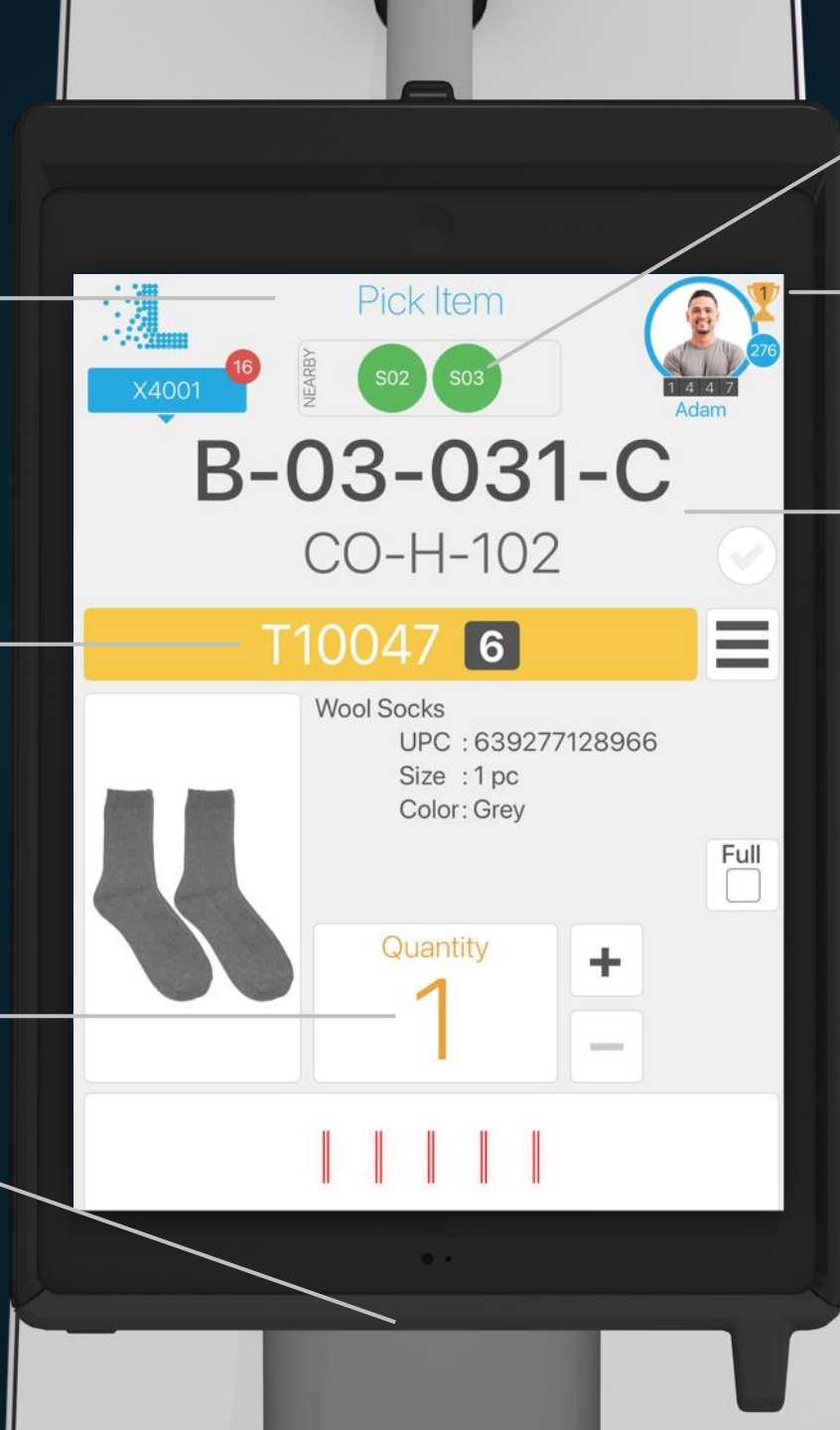
Visualisierung passt sich automatisch an die Sprache des Mitarbeiters an

## TOTE ID & POSITION

Zeigt dem Mitarbeiter, in welchen Behälter die Artikel platziert werden sollen

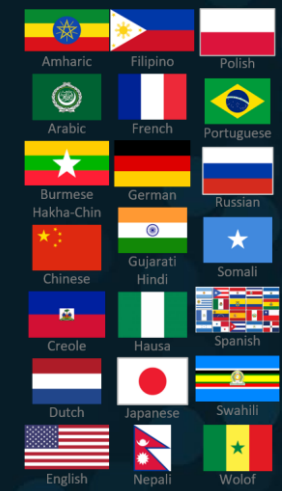
## MENGE

## INTEGRIERTER SCANNER



## LOCUS TAG

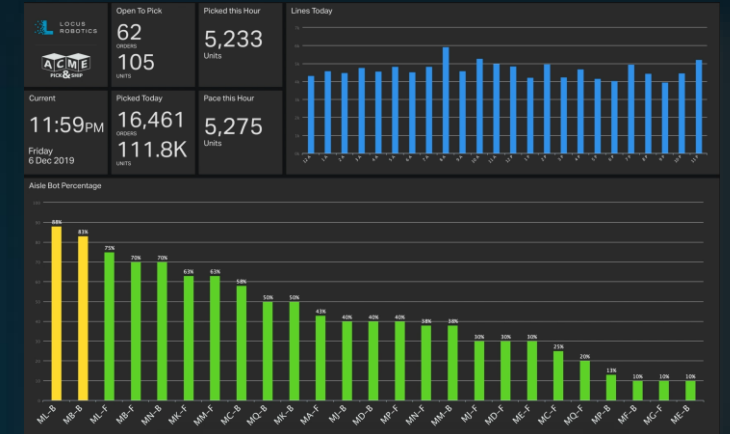
Patentierte Technologie identifiziert und authentifiziert Mitarbeiter für Roboter





# ERKENNTNISSE. IN ECHTZEIT.

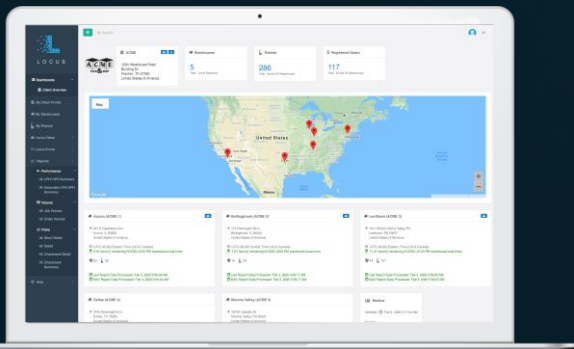
Displays bieten Echtzeit-Arbeitsanweisungen und Produktivitätskennzahlen.





# ECHTZEIT DASHBOARDS & EINBLICKE

VERFÜGBAR AUF JEDEM GERÄT





# VIELEN DANK.

Mischa Pick

mpick@locusrobotics.com

+49 160 9733 1554

 Let's connect!

Die Roboter in Aktion sehen? – Besuchen Sie uns an  
Stand B1

