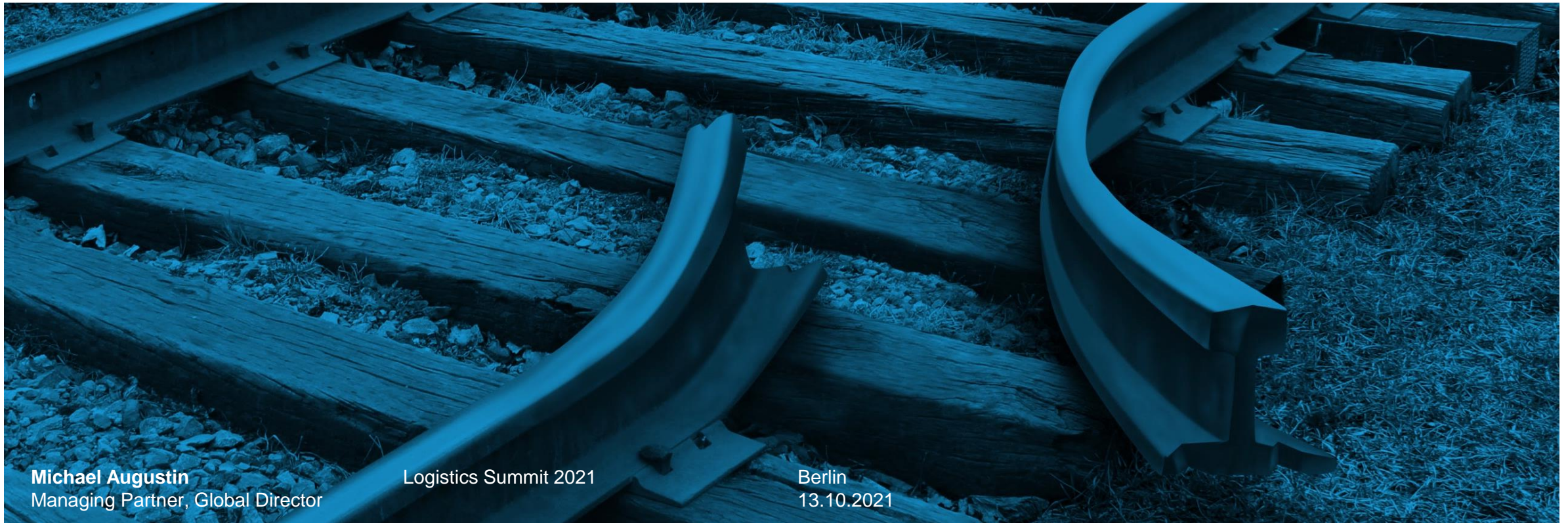


Disruptive Lieferketten

Wie Unternehmen ihren Wettbewerbsvorteil verspielen



Michael Augustin
Managing Partner, Global Director

Logistics Summit 2021

Berlin
13.10.2021

Turbulente Zeiten für globale Lieferketten



1

Disruptive Lieferketten

Vorhersehbare und unvorhersehbare Ereignisse bringen Supply Chains aus ihrem Gleichgewicht

Saturday, August 18, 2018, Today's Paper, pages 45

exklusive

Die Zeitung

News / Politics / Opinion / Sport / Culture / Lifestyle / Finance / Travel



GEFANGEN AUF DER AUTOBAHN

Wegen der Kontrollen an der deutsch-polnischen Grenze müssen sich Auto- und Lkw-Fahrer weiter auf kilometerlange Staus einstellen..

Inzwischen hat Polen die Vorschriften für die Kontrollen etwas gelockert.

Morbi nec metus. Phasellus blandit leo ut odio. Maecenas ullamcorper, dui et placerat feugiat, eros pede varius nisi, condimentum viverra felis nunc et lorem. Sed magna purus, fermentum eu, tincidunt eu, varius ut, felis. In auctor lobortis lacus. Quisque libero metus, condimentum nec, tempor a, commodo mollis, magna. Vestibulum ullamcorper mauris at ligula. Fusce fermentum. Nullam cursus lacus a nisi erat. Praesent blandit laoreet nibh.

DIE WELT

Praesent vestibulum dapibus nibh. Etiam sceleris nunc ac metus. Ut id nisl quis enim dignism sagittis. Etiam sollicitudin, ipsum eu pulvinar rutrum, tellus ipsum laoreet sapien, quis venenato ante odio sit amet eros. Proin magna. Duis vel nibh at velit scelerisque suscipit. Curabitur turpis. Vestibulum suscipit nulla quis orci. Fusce ac felis sit amet ligula pharetra condimentum. Maecenas eget arcu quis ligula mattis placerat. Duis lobortis massa imperdiet quam. Suspendisse potenti.

WEATHER

WARNING: Brutal Tropical Storm

TODAY	SUN	MON
22°C / 14°C	21°C / 17°C	23°C / 19°C

Saturday, August 18, 2018, Today's Paper, pages 45

exklusive

Die Zeitung

News / Politics / Opinion / Sport / Culture / Lifestyle / Finance / Travel



Containerschiff blockiert Suezkanal

Ein 400 Meter langer Frachter ist auf Grund gelaufen. Der Schiffsverkehr staut sich in beide Richtungen.

DIE WELT

Praesent vestibulum dapibus nibh. Etiam sceleris nunc ac metus. Ut id nisl quis enim dignism sagittis. Etiam sollicitudin, ipsum eu pulvinar rutrum, tellus ipsum laoreet sapien, quis venenato ante odio sit amet eros. Proin magna. Duis vel nibh at velit scelerisque suscipit. Curabitur turpis. Vestibulum suscipit nulla quis orci. Fusce ac felis sit amet ligula pharetra condimentum. Maecenas eget arcu quis ligula mattis placerat. Duis lobortis massa imperdiet quam. Suspendisse potenti.

WEATHER

WARNING: Brutal Tropical Storm


TODAY	SUN	MON
22°C / 14°C	21°C / 17°C	23°C / 19°C

Saturday, August 18, 2018, Today's Paper, pages 45

exklusive

Die Zeitung

News / Politics / Opinion / Sport / Culture / Lifestyle / Finance / Travel



A record number of cargo ships are stuck outside LA. What's happening?

Port complex of Los Angeles and Long Beach has seen major traffic this week as imports boom

DIE WELT

Praesent vestibulum dapibus nibh. Etiam sceleris nunc ac metus. Ut id nisl quis enim dignism sagittis. Etiam sollicitudin, ipsum eu pulvinar rutrum, tellus ipsum laoreet sapien, quis venenato ante odio sit amet eros. Proin magna. Duis vel nibh at velit scelerisque suscipit. Curabitur turpis. Vestibulum suscipit nulla quis orci. Fusce ac felis sit amet ligula pharetra condimentum. Maecenas eget arcu quis ligula mattis placerat. Duis lobortis massa imperdiet quam. Suspendisse potenti.

WEATHER


WARNING: Brutal Tropical Storm

TODAY	SUN	MON
22°C / 14°C	21°C / 17°C	23°C / 19°C

Aktuelle Beispiele


Ever Given

 **Jeder blockierte Tag**
kostete Geld

 **Kürzeste Verbindung für den**
Warenaustausch zwischen den
Volkswirtschaften Asiens und
Europas, hat aber auch nur eine
begrenzte Kapazität

- ➔ Kleinigkeiten wie ein Sandsturm oder unaufmerksamer Kapitän könnte schon dazu führen, dass die „Arterie des Welthandels“ verstopft



 **13% des gesamten**
Welthandelsvolumens
durchqueren den Suez-Kanal

 **Das Just-in-Time Problem:**

Hunderte Schiffe standen beladen an den Einfahrten des Kanals und kommen weder vor noch zurück

- ➔ Reedereien müssen abwägen, ob sie auf die Freigabe warten oder einen Umweg wählen, welcher längere Fahrzeiten mit sich bringt

- ➔ Kosten + Verspätungen

- ➔ In den jeweiligen Zielhäfen muss geguckt werden, was sie tun, wenn die verspäteten Schiffe alle auf einmal ankommen

Aktuelle Beispiele

COVID-19

- 🔔 Lieferverzögerungen
- 🔔 Geringe Lagerbestände
- 🔔 Engpässe verschiedener Produktgruppen
- 🔔 Produktionsausfälle
- 🔔 Kapazitätsverlust im Transport → erhöhte Frachtkosten
- 🔔 → Kundenerlebnis konnte nicht verbessert werden
- 🔔 Personalmangel
- 🔔 Einschränkungen der Lieferwege
- 🔔 Containermangel, da diese durch Lockdown in anderen Ländern nicht zurücktransportiert werden können
- 🔔 Änderungen im Kaufverhalten
- 🔔 Optimierung der Kosten für den Betrieb der Lieferkette nicht das Wichtigste, denn
 - bloßes Reagieren auf Störungen oft um ein Vielfaches teurer, als darauf vorbereitet zu sein

Produkt- und Papierhersteller sowie Einzelhändler bemühten sich genügend Toilettenpapier herzustellen



Spürbare Auswirkungen durch Disruptionen in der Supply Chain

2

Und wie wirken sich solche Disruptionen aus?

Saturday, August 18, 2018, Today's Paper, pages 45

exklusive

Die Zeitung

News / Politics / Opinion / Sport / Culture / Lifestyle / Finance / Travel



Branchenverbände sehen Versorgung mit Lebensmitteln "auf Messers Schneide"

Die Engpässe bei der Versorgung mit Lebensmitteln in Großbritannien spitzen sich zu. Mehrere Verbände haben Premier Johnson nun Forderungen geschickt. Die Einzelhandelskette Tesco warnt vor Hamsterkäufen zu Weihnachten.



WEATHER

WARNING: Brutal Tropical Storm

TODAY



22°C
14°C

SUN



21°C
17°C

MON



23°C
19°C

Saturday, August 18, 2018

POLITICS

LEERE REGALE IN GROßBRITANNIEN



Die Versorgung mit Lebensmitteln ist in Großbritannien seit dem Brexit nicht mehr überall in gewohnter Auswahl und Qualität sichergestellt. Angesichts der Engpässe und der angespannten Versorgungslage haben nun sogar mehrere britische Lebensmittelfirmen und Verbände Alarm geschlagen.

Die Lebensmittelversorgung des Landes stehe »auf Messers Schneide«, schrieb die Chefin des Bauernverbandes National Farmers' Union, Minette Batters, in einem Brief an den Premierminister, der von den Branchenorganisationen unterzeichnet wurde. Man brauche Notfallvisa, um ausländische Arbeitskräfte rekrutieren zu dürfen. »Ohne das werden wir mehr leere Regale haben, und Verbraucher werden Panikkäufe tätigen, um durch den Winter zu kommen«, forderte Batters. Regierung sieht keinen Anlass für Panikkäufe. Wie die Verbände hat laut »Guardian« auch die Einzelhandelskette Tesco die Regierung eindringlich vor drohenden Hamsterkäufen in der Weihnachtszeit gewarnt. Die Supermarktkette hatte demnach die Regierung vergangene Woche darüber informiert. Der Tesco-Manager Andrew Woolfenden soll in dem Gespräch gesagt haben: »Wir befürchten, dass sich das Bild der leeren Regale bis Weihnachten noch verzehnfachen wird und es dann zu Panikkäufen kommt.« Hunderte Lkw-Fahrer würden allein seinem Unternehmen trotz der Aussicht auf eine zusätzliche Prämie fehlen.

Auswirkungen für Unternehmen

Spürbare Nachteile

❗ Störungen bei der Auslieferung

❗ Produktivitätsverlust (z.B. wenn Teile nicht verfügbar sind und Mitarbeiter nicht weiterarbeiten können/untätig bleiben)

❗ Evtl. Suche nach alternativen Lieferanten notwendig → kostspielig

❗ Ware kommt nicht rechtzeitig an



❗ Kundenabwanderung (z.B. durch Imageschäden → Abwanderung zur Konkurrenz)

❗ Hohe Kosten und Umsatzverluste

❗ Waren können nicht schnell genug geliefert werden (z.B. bei ungeplanten Nachfragespitzen oder Last-Minute-Bedarfen)



Prescriptive Transportation: Ganzheitlicher Ansatz für belastbare Supply Chains

3

How we innovate

Integrating processes and technology end-to-end

S/4HANA ERP & Finance

Supply Chain Planning

Analytics

Internet of Things

Customer Experience

Production & Procurement

Warehouse Management

Yard Logistics

Transportation Management



SAP:

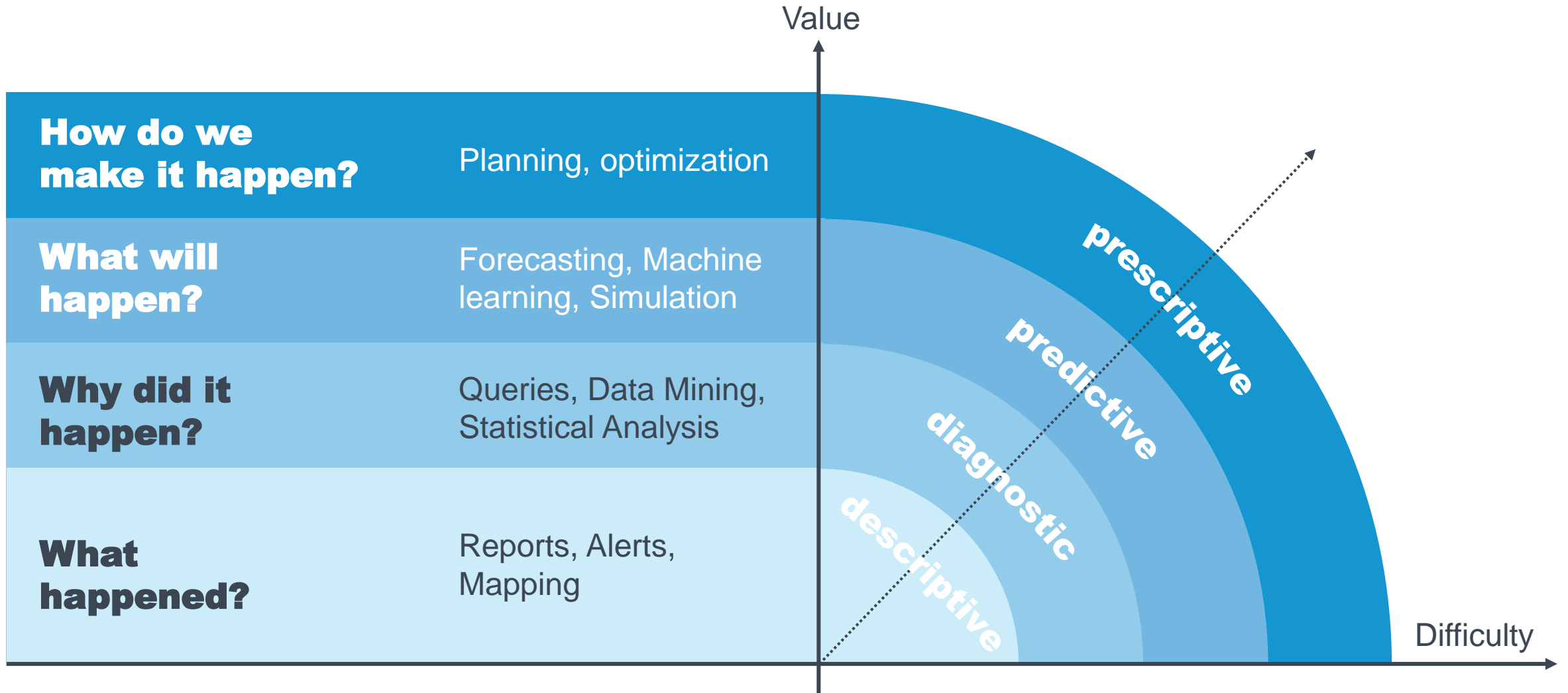
S/4HANA, ECC, BPC, EWM, TM, EM, Yard Logistics, IBP, SPP, CRM, C/4HANA, Sales & Service Cloud, Commerce Cloud, CAR, BW4HANA, Analytics Cloud, Ariba, SNC, Leonardo, HCP, Fiori

Westernacher:

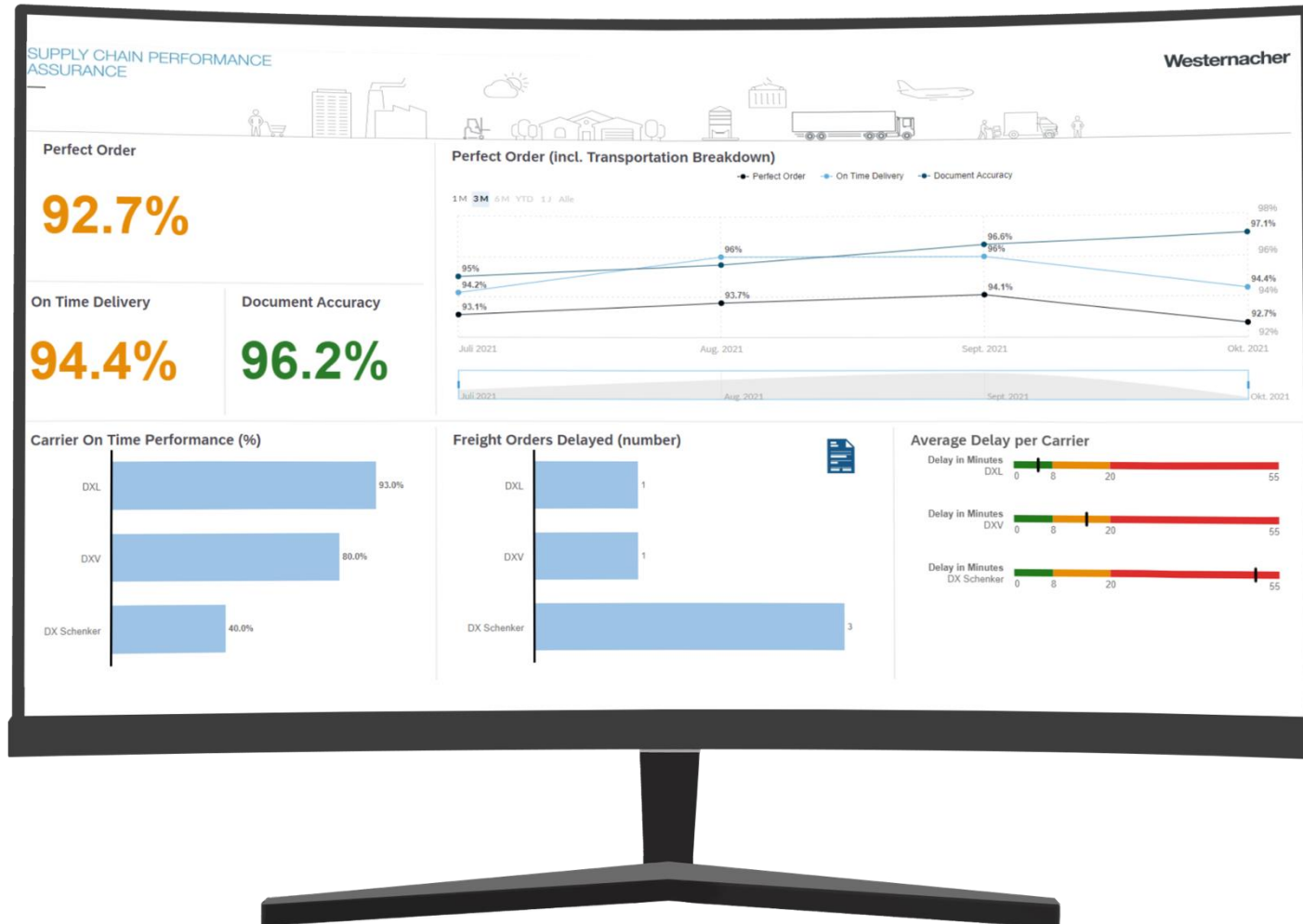
WLS, Add-ons for SAP, Java software development

Our vision

Your roadmap to prescriptive transportation



Screenshot TM SAC



No part of this publication may be reproduced or transmitted in any form or for any purpose without the express permission of WESTERNACHER CONSULTING GMBH. The information contained herein may be changed without prior notice.

Some software products marketed by WESTERNACHER CONSULTING GMBH and its distributors contain proprietary software components of other software vendors. National product specifications may vary.

These materials are provided by WESTERNACHER CONSULTING GMBH and its affiliated companies (“Westernacher Group”) for informational purposes only, without representation or warranty of any kind. We shall not be liable for errors or omissions with respect to the materials. The only warranties for Westernacher Group products and services are those that are set forth in the express warranty statements accompanying such products and services, if any. Nothing herein should be construed as constituting an additional warranty.

Westernacher and other Westernacher services mentioned herein as well as their respective logos are trademarks or registered trademarks of WESTERNACHER CONSULTING GMBH or its affiliated companies (“Westernacher Group”) in Germany and other countries.

The contents of this document shall remain the confidential property of WESTERNACHER CONSULTING GMBH and may not be communicated to any other party without the prior written approval of WESTERNACHER CONSULTING GMBH.